

PROVES D'ACCÉS A LA UNIVERSITAT

PRUEBAS DE ACCESO A LA UNIVERSIDAD

CONVOCATÒRIA:	JULIOL 2021	CONVOCATORIA:	JULIO 2021
Assignatura:	GEOLOGIA	Asignatura:	GEOLOGÍA

BAREM DE L'EXAMEN: L'examen consta de vint preguntes, sis de les quals estan lligades a dos talls geològics. L'alumne ha de triar deu preguntes de l'exercici proposat, independentment de si són preguntes individuals o si estan lligades als talls geològics, i ha de respondre-les. Cada pregunta es puntua sobre 1; al final se sumen les puntuacions i aquesta és la nota final.

BAREMO DEL EXAMEN: El examen consta de veinte preguntas, seis de ellas ligadas a dos cortes geológicos. El alumno debe escoger diez preguntas del ejercicio propuesto, independientemente de si son preguntas individuales o si están ligadas a los cortes geológicos, y debe responderlas. Cada pregunta se puntúa sobre 1, al final se suman las puntuaciones y ésta es la nota final.

Pregunta 1) Què és una roca organògena? Definiu-la, expliqueu com es formen i els diferents tipus que n'hi ha, tot indicant-ne les característiques i les diferències principals.

Pregunta 2). Expliqueu com varia la composició química de les roques ígnies segons la temperatura de cristallització del magma, indiqueu almenys 5 minerals representatius de la seqüència de refredament (en T decreixents) i digueu com s'anomena el diagrama representatiu d'aquesta seqüència.

Pregunta 3) Expliqueu què és el procés de dissolució, en què consisteix i sobre quines roques actua, tot posant-ne almenys dos exemples i formulant-ne un, d'aquests dos exemples.

Pregunta 4) Esmenteu cinc exemples de formes i/o depòsits associats a la meteorització de les roques, assenyalant clarament si és una forma o un depòsit, i el tipus de roca o mineral associat.

Pregunta 5) Definiu o expliqueu les diferències entre *riu*, *rierol* i *torrent*, tot incloent-hi aspectes relatius al cabal (magnitud i temporalitat), la longitud i el pendent, així com la connexió que tenen.

Pregunta 6) Expliqueu les diferències entre un til i un permafrost.

Pregunta 7) Indiqueu en el quadern de respostes els termes de l'1 a 5:

Cenozoic	Quaternari
	(2)
(1)	Paleogen
	Cretaci
	Juràssic
Paleozoic	(3)
	Permià
	Carbonífer
	(4)
	Silurià
(5)	
	Cambrià

Pregunta 8) Definiu els mètodes de datació relativa i datació absoluta en geologia. Enumereu un mètode de datació relativa i un altre de datació absoluta.

Pregunta 9) Què és la litosfera i de quines capes està constituïda? Quins tipus de litosfera hi ha? Poseu un exemple de placa que continga litosfera dels tipus que hàgeu respost.

Pregunta 10) Esmenteu dos riscos naturals que afecten territoris de la Comunitat Valenciana. Proposeu una mesura correctora estructural i una altra de no estructural per a fer front a un dels riscos que hàgeu esmentat.

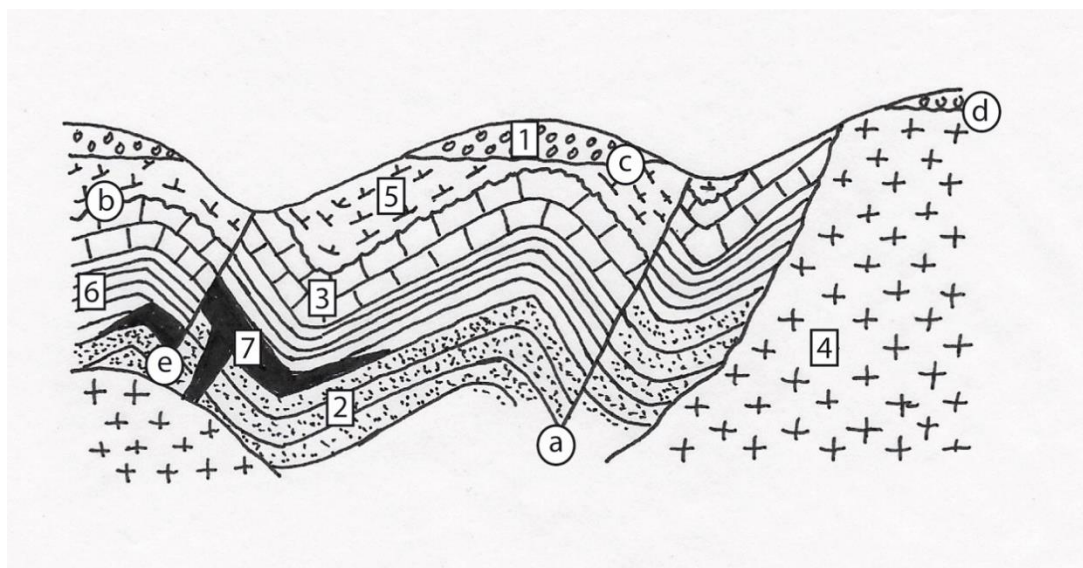
Pregunta 11) Què significa que un recurs natural *està sobreexplotat*? Poseu-ne un exemple.

Pregunta 12) Enumereu quatre factors que participen en la deformació de les roques o la controlen. Comenteu els efectes principals de tres d'aquests factors.

Pregunta 13) La perillositat sísmica s'associa a la magnitud dels terratrèmols. Esmenteu les dues escales que s'usen habitualment per a mesurar la magnitud d'un terratrèmol i describiu-les.

Pregunta 14) *Pou artesià*. Definiu aquest concepte i dibuixeu un esquema d'un pou d'aquest tipus.

-Les preguntes 15, 16 i 17 es refereixen al tall geològic següent



Llegenda:

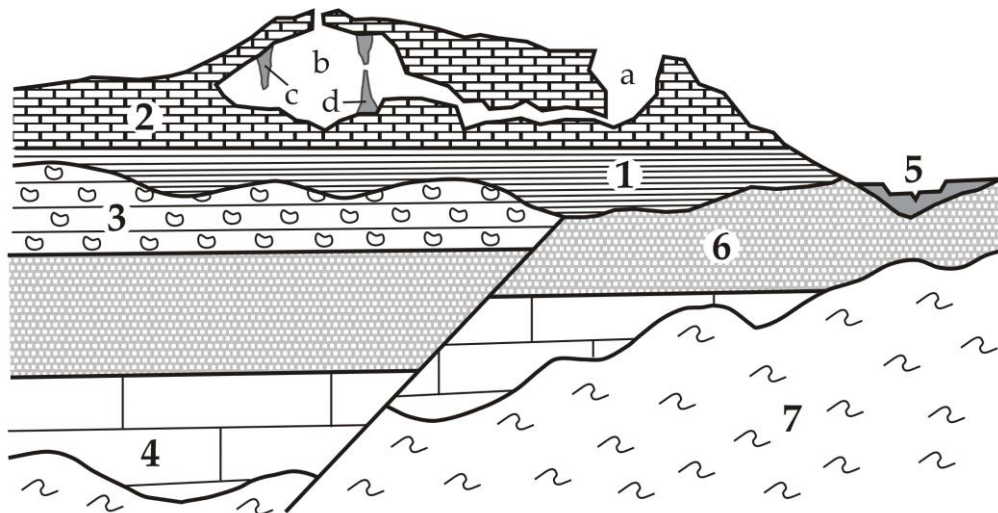
(1) Conglomerats neògens; (2) Gresos; (3) Calcàries amb trilobits devonians; (4) Granit; (5) Margues amb ammonits juràssics; (6) Lutites; (7) Pòrfir.

Pregunta 15) Indiqueu quantes fases magmàtiques s'observen al tall, especifiqueu-ne l'edat relativa i describiu-ne la megaestructura o el tipus d'aflorament.

Pregunta 16) Identifiqueu quin tipus de superfícies correspon a les lletres (a-e) al tall.

Pregunta 17) Expliqueu la història geològica del tall.

-Les preguntes 18, 19 i 20 es refereixen al tall geològic següent:



Llegenda:

1) Llims arenosos amb restes de mamuts llanuts; 2) Calcàries esculloses; 3) Conglomerats; 4) Calcarenites amb nummulits; 5) Graves, arenes i llims; 6) Arenes amb estratificació encreuada dunar; 7) Gneissos.

Pregunta 18) Identifiqueu les discontinuïtats estratigràfiques que es reconeixen al tall geològic, tot indicant el tipus al qual corresponen i entre quins materials se situen.

Pregunta 19) Quin nom rep la morfologia que formen les graves, les arenes i els llims (5)? Identifiqueu les morfologies indicades amb les lletres a, b, c i d. Quin és el procés geològic responsable d'aquestes últimes morfologies?

Pregunta 20) Identifiqueu les seqüències sedimentàries que pugueu reconèixer al tall geològic, tot indicant els materials que les constitueixen en l'ordre cronològic correcte i l'edat geològica a la qual pertanyen. Justifiqueu-ne el caràcter transgressiu o regressiu.

PROVES D'ACCÉS A LA UNIVERSITAT

PRUEBAS DE ACCESO A LA UNIVERSIDAD

CONVOCATÒRIA:	JULIOL 2021	CONVOCATORIA:	JULIO 2021
Assignatura: GEOLOGIA		Asignatura: GEOLOGÍA	

BAREM DE L'EXAMEN: L'examen consta de vint preguntes, sis de les quals estan lligades a dos talls geològics. L'alumne ha de triar deu preguntes de l'exercici proposat, independentment de si són preguntes individuals o si estan lligades als talls geològics, i ha de respondre-les. Cada pregunta es puntua sobre 1; al final se sumen les puntuacions i aquesta és la nota final.

BAREMO DEL EXAMEN: El examen consta de veinte preguntas, seis de ellas ligadas a dos cortes geológicos. El alumno debe escoger diez preguntas del ejercicio propuesto, independientemente de si son preguntas individuales o si están ligadas a los cortes geológicos, y debe responderlas. Cada pregunta se puntúa sobre 1, al final se suman las puntuaciones y ésta es la nota final.

Pregunta 1) ¿Qué es una roca organógena? Defínala, explique cómo se forman y sus diferentes tipos, indicando sus características y diferencias principales.

Pregunta 2) Explique cómo varía la composición química de las rocas ígneas en atención a la temperatura de cristalización del magma, indique al menos 5 minerales representativos de la secuencia de enfriamiento (en T decrecientes) y diga cómo se llama el diagrama representativo de dicha secuencia.

Pregunta 3) Explique qué es, en qué consiste y sobre qué rocas actúa el proceso de disolución, indicando al menos 2 ejemplos y formulando uno de ellos.

Pregunta 4) Cite 5 ejemplos de formas y/o depósitos asociados a la meteorización de las rocas, señalando claramente si es una forma o un depósito, y el tipo de roca o mineral asociado.

Pregunta 5) Defina o explique las diferencias entre río, arroyo y torrente, incluyendo aspectos relativos al caudal (magnitud y temporalidad), longitud y pendiente, así como la conexión entre ellos.

Pregunta 6) Explique las diferencias entre un till y un permafrost

Pregunta 7). Indique en el cuadernillo de respuestas los términos del 1 a 5:

Cenozoico	Cuaternario
	(2)
(1)	Paleógeno
	Cretácico
	Jurásico
Paleozoico	(3)
	Pérmico
	Carbonífero
	(4)
	Silúrico
(5)	Cámbrico

Pregunta 8) Defina los métodos de datación relativa y datación absoluta en geología. Enumere un método de datación relativa y otro de datación absoluta

Pregunta 9) ¿Qué es la litosfera y de qué capas está constituida? ¿Qué tipos de litosfera existen? Cite un ejemplo de placa que contenga litosfera de los tipos respondidos.

Pregunta 10) Cite dos riesgos naturales que afectan a territorios de la Comunidad Valenciana. Proponga una medida correctora estructural y otra no estructural para hacer frente a uno de los riesgos que haya citado.

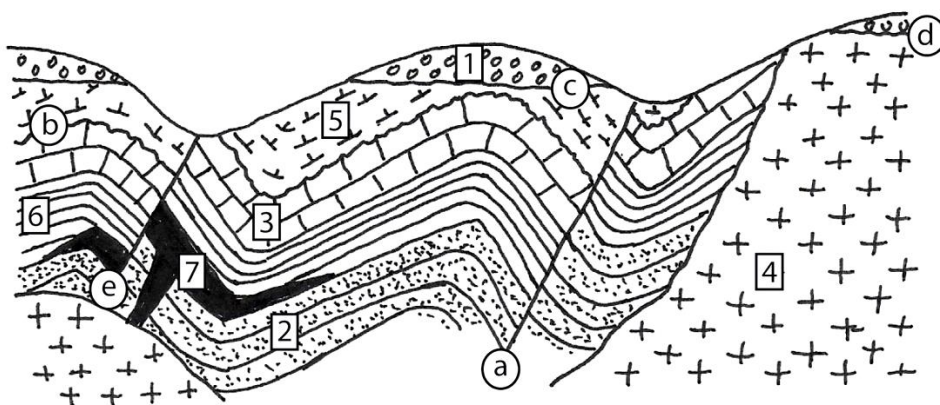
Pregunta 11) ¿Qué significa que un recurso natural está sobreexplotado? Cite un ejemplo.

Pregunta 12) Enumere 4 factores que participan o controlan la deformación de las rocas. Comente los efectos principales de tres de ellos.

Pregunta 13) La peligrosidad sísmica está asociada al tamaño de los terremotos. Cite las dos escalas que habitualmente se utilizan para medir el tamaño de un terremoto y descríbalas.

Pregunta 14) Pozo artesiano. Defínalo y dibuje un esquema de un pozo de este tipo.

-Las preguntas 15, 16 y 17 se refieren al corte geológico siguiente:



Leyenda:

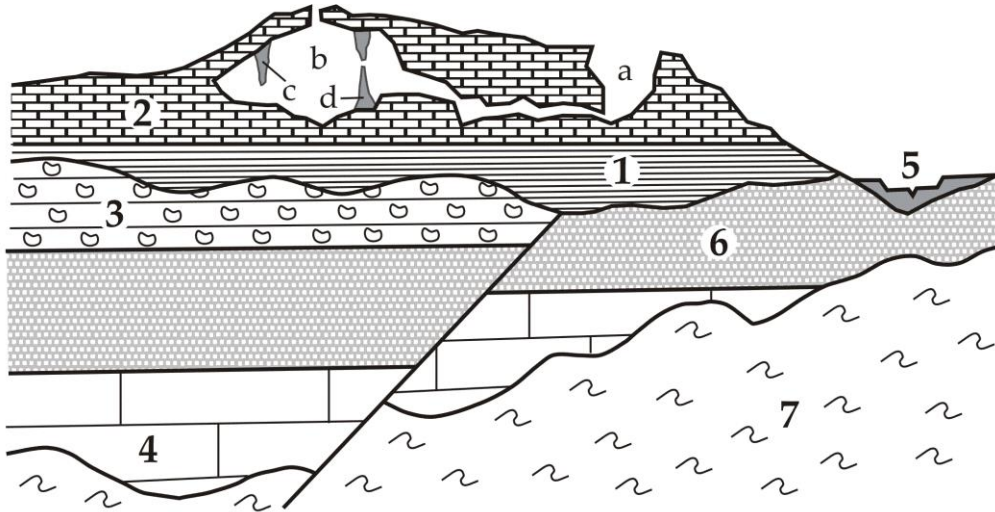
(1) Conglomerados neógenos; (2) Areniscas; (3) Calizas con trilobites devónicos; (4) Granito; (5) Margas con ammonites jurásicos; (6) Lutitas; (7) Porfido.

Pregunta 15) Indique cuántas fases magmáticas se observan en el corte, especifique la edad relativa de las mismas y describa su megaestructura o tipo de afloramiento.

Pregunta 16) Identifique qué tipo de superficies corresponde a las letras (a-e) en el corte.

Pregunta 17) Explique la historia geológica del corte.

-Las preguntas 18,19 y 20 se refieren al corte geológico siguiente:



Leyenda:

1) Limos arenosos con restos de mamuts lanudos; 2) Calizas arrecifales; 3) Conglomerados; 4) Calcarenitas con nummulites; 5) Gravas, arenas y limos; 6) Arenas con estratificación cruzada dunar; 7) Gneises.

Pregunta 18) Identifique las discontinuidades estratigráficas que se reconocen en el corte geológico, indicando el tipo al que correspondan y entre qué materiales se sitúan.

Pregunta 19) ¿Qué nombre recibe la morfología que forman las gravas, arenas y limos (5)? Identifique las morfologías indicadas con las letras a, b, c y d. ¿Cuál es el proceso geológico responsable de estas últimas morfologías?

Pregunta 20) Identifique las secuencias sedimentarias que pueda reconocer en el corte geológico, indicando los materiales que las constituyen en el orden cronológico correcto y la edad geológica a la que pertenecen. Justifique el carácter transgresivo o regresivo de las mismas.