

PROVES D'ACCÉS A LA UNIVERSITAT

PRUEBAS DE ACCESO A LA UNIVERSIDAD

CONVOCATÒRIA: JUNY 2010

CONVOCATORIA: JUNIO 2010

HISTÒRIA DE L'ART

HISTORIA DEL ARTE

**HISTÒRIA DE L'ART / HISTORIA DEL ARTE**  
**EXERCICI A / EJERCICIO A      JUNY 2010 / JUNIO 2010**



**IMATGE 1 / IMAGEN 1**  
**Imatge 1: David. Donatello. 1430**  
**Imagen 1: David. Donatello.**



**IMATGE 2 / IMAGEN 2**  
**Imatge 2: Sacrifi d'Isaac. Relleus Portes Baptisteri Florència. Lorenzo Ghiberti. 1452.**  
**Imagen 2: Sacrificio de Isaac. Relieves de la Puerta del Baptisterio de Florencia. Lorenzo Ghiberti. 1452.**



**IMATGE 3 / IMAGEN 3**  
**Imatge 3: El Gattamelata. Donatello. Padua. 1453.**  
**Imagen 3: El Gattamelata. Donatello. Padua. 1453.**

PROVES D'ACCÉS A LA UNIVERSITAT

PRUEBAS DE ACCESO A LA UNIVERSIDAD

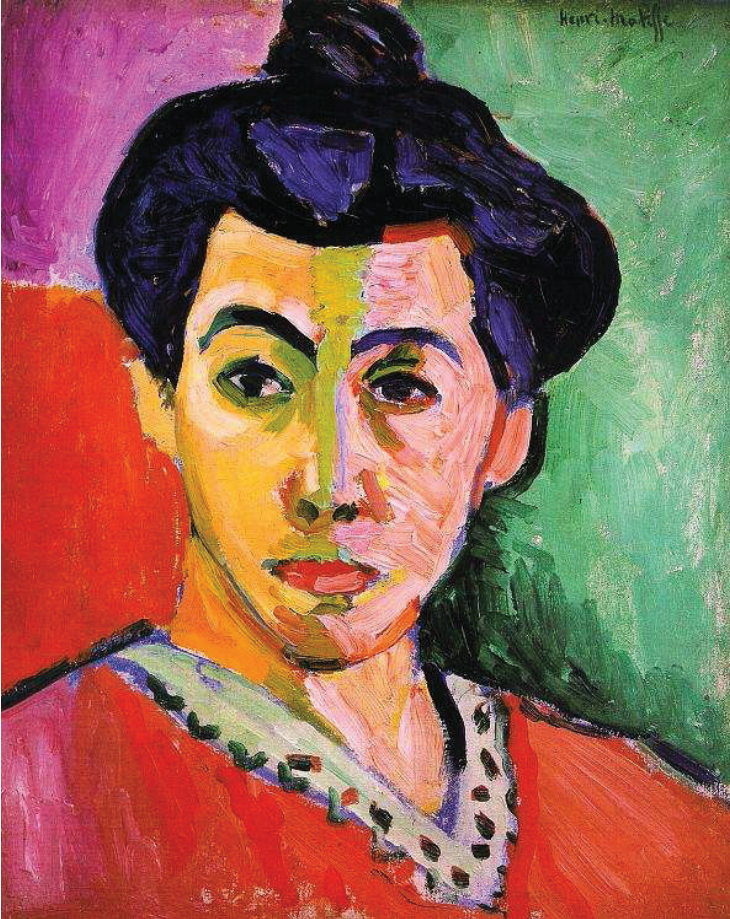
CONVOCATÒRIA: JUNY 2010

CONVOCATORIA: JUNIO 2010

HISTÒRIA DE L'ART

HISTORIA DEL ARTE

HISTÒRIA DE L'ART / HISTORIA DEL ARTE  
EXERCICI B / EJERCICIO B JUNY 2010 / JUNIO 2010



IMATGE 1 / IMAGEN 1

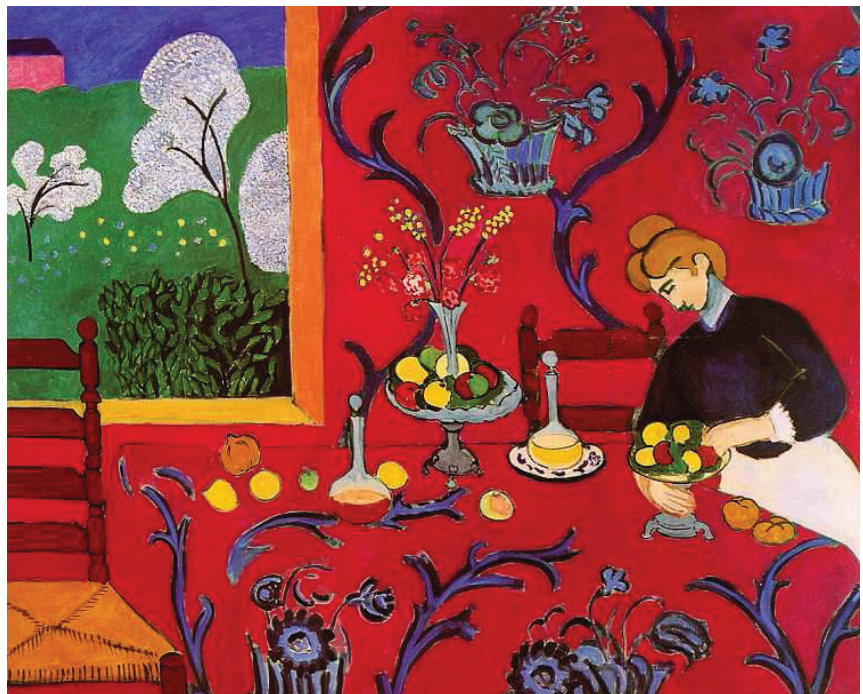
Imatge 1: 'Retrat de la senyora Matisse' o 'La ratlla verda', Matisse, 1905.

Imagen 1: 'Retrato de la señora Matisse' o 'La raya verde', Matisse, 1905.

IMATGE 2 / IMAGEN 2

Imatge 2: 'L'habitació roja' o 'harmonia en roig', Matisse, 1908.

Imagen 2: 'La habitación roja' o 'Armonía en rojo', Matisse, 1908.



PROVES D'ACCÉS A LA UNIVERSITAT

PRUEBAS DE ACCESO A LA UNIVERSIDAD

CONVOCATÒRIA: JUNY 2010	CONVOCATORIA: JUNIO 2010
HISTÒRIA DE L'ART	HISTORIA DEL ARTE

**BAREM DE L'EXAMEN: L'alumne tindrà que triar entre l'exercici A o el B**

La primera i la segona pregunta es valoren amb una puntuació màxima de 4 punts.

La tercera té una puntuació màxima de 2 punts.

**BAREMO DEL EXAMEN: El alumno deberá elegir el ejercicio A o el ejercicio B.**

La primera y la segunda preguntas tienen una puntuación máxima de 4 puntos.

La tercera pregunta tiene una puntuación máxima de 2 puntos.

**EXERCICI A:**

**Imatge 1:** David. Conatello. 1430.

**Imatge 2:** Sacrifi d'Isaac. Relleus Portes Baptisteri Florència. Lorenzo Ghiberti. 1452.

**Imatge 3:** El Gattamelata. Donatello. Padua. 1453.

**Text:**

"...les figures de Donatello siguen de lliure invenció, copiades de la realitat o influïdes per models clàssics (i, en este últim cas, independentment que eixos models foren sotmesos a una 'interpretació cristiana'), estaven prou imbuïdes de l'esperit clàssic com per a no xocar amb un marc arquitectònic i decoratiu 'a l'antiga'. Eixe 'equilibri entre un retorn als clàssics i un retorn a la naturalesa' que la cultura toscana havia aconseguit en la primera mitat del segle XV va fer possible que els personatges de Donatello i els seus col·legues contemporanis existiren sense fregaments en un ambient conforme amb els esquemes d'un Brunelleschi o d'un Alberti..."

Erwin Panofsky, *Renacimiento y Renacimientos en el arte occidental*, Madrid, Alianza Editorial, 2004, p.247.

**PREGUNTES:**

1.- Analitza i comenta la imatge 1

2.- Explica les característiques de l'escultura durant el *Quattrocento*, especialment la de Donatello.

3.- Realitza una aproximació al moment historicosocial on es desenvolupen les obres i artistes de què estem tractant.

**BAREM DE L'EXAMEN:** L'alumne tindrà que triar entre l'exercici A o el B

La primera i la segona pregunta es valoren amb una puntuació màxima de 4 punts.

La tercera té una puntuació màxima de 2 punts.

**BAREMO DEL EXAMEN:** El alumno deberá elegir el ejercicio A o el ejercicio B.

La primera y la segunda preguntas tienen una puntuación máxima de 4 puntos.

La tercera pregunta tiene una puntuación máxima de 2 puntos.

## **EXERCICI B:**

**Imatge 1:** 'Retrat de la senyora Matisse' o 'La ratlla verda', Matisse, 1905.

**Imatge 2:** 'L'habitació roja' o 'harmonia en roig', Matisse, 1908.

### **Text 1:**

'El fauvisme no va ser només, ni tampoc immediatament, una simplificació de la pintura, encara que després ho serà. Inicialment era un intent de recrear, en una època dominada per l'estètica simbolista i literària, una pintura amb la mateixa llibertat i desembaràs de teories que havia tingut l'art dels impressionistes, comptant,..., amb el coneixement de les juxtaposicions de colors exaltats i l'emotiva concepció de la pintura que suposava l'herència del postimpressionisme'.

Elderfield, J., **El fauvismo**, Alianza, Madrid, 1983.

### **Text 2:**

'L'elecció dels meus colors no descansa en teories científiques; es basa en l'observació, en el sentiment, en l'experiència de la meua sensibilitat. Hi ha una proporció necessària de tons que mentres no l'he obtingut en totes les parts del meu quadro, m'indueix constantment a modificar la forma de la figura, a transformar la composició...'

Matisse, '**Notas de pintor**', La gran revue, 25 de diciembre de 1908.

## **PREGUNTES:**

- 1.- Analitza i comenta la imatge 1.
- 2.- Característiques generals del fauvisme i aportació específica de Matisse.
- 3.- Explica el context artístic i social en el que es desenvolupa este moviment pictòric.

**BAREM DE L'EXAMEN: L'alumne tindrà que triar entre l'exercici A o el B**

**La primera i la segona pregunta es valoren amb una puntuació màxima de 4 punts.**

**La tercera té una puntuació màxima de 2 punts.**

**BAREMO DEL EXAMEN: El alumno deberá elegir el ejercicio A o el ejercicio B.**

**La primera y la segunda preguntas tienen una puntuación máxima de 4 puntos.**

**La tercera pregunta tiene una puntuación máxima de 2 puntos.**

## **EJERCICIO A:**

**Imagen 1:** David. Donatello. 1430.

**Imagen 2:** Sacrificio de Isaac. Relieves de la Puerta del Baptisterio de Florencia. Lorenzo Ghiberti. 1452.

**Imagen 3:** El Gattamelata. Donatello. Padua. 1453.

### **Texto:**

“...las figuras de Donatello fueran de libre invención, copiadas de la realidad o influidas por modelos clásicos (y, en este último caso, independientemente de que esos modelos fueran sometidos a una 'interpretación cristiana' ), estaban lo bastante imbuidas del espíritu clásico como para no chocar con un marco arquitectónico y decorativo 'a la antigua'. Ese 'equilibrio entre una vuelta a los clásicos y una vuelta a la naturaleza' que la cultura toscana había logrado en la primera mitad del siglo XV hizo posible que los personajes de Donatello y sus colegas contemporáneos existieran sin roces en un ambiente conforme con los esquemas de un Brunelleschi o de un Alberti...”

Erwin Panofsky, *Renacimiento y Renacimientos en el arte occidental*, Madrid, Alianza Editorial, 2004, p.247.

Tres preguntas:

### **PREGUNTAS:**

1.- Analiza y comenta la imagen 1

2.- Explica las características de la escultura durante el *Quattrocento*, especialmente la de Donatello.

3.- Realiza una aproximación al momento histórico-social en que se desarrollan las obras y artistas de los que estamos tratando.

**BAREM DE L'EXAMEN: L'alumne tindrà que triar entre l'exercici A o el B**

**La primera i la segona pregunta es valoren amb una puntuació màxima de 4 punts.**

**La tercera té una puntuació màxima de 2 punts.**

**BAREMO DEL EXAMEN: El alumno deberá elegir el ejercicio A o el ejercicio B.**

**La primera y la segunda preguntas tienen una puntuación máxima de 4 puntos.**

**La tercera pregunta tiene una puntuación máxima de 2 puntos.**

## **EJERCICIO B:**

**Imagen 1:** 'Retrato de la señora Matisse' o 'La raya verde', Matisse, 1905.

**Imagen 2:** 'La habitación roja' o 'Armonía en rojo', Matisse, 1908.

### **Texto 1:**

'El fauvismo no fue sólo, ni tampoco inmediatamente, una simplificación de la pintura, aunque después lo fuera. Inicialmente era un intento de recrear, en una época dominada por la estética simbolista y literaria, una pintura con la misma libertad y desembarazo de teorías que había tenido el arte de los impresionistas, contando,..., con el conocimiento de las yuxtaposiciones de colores exaltados y la emotiva concepción de la pintura que suponía la herencia del postimpresionismo'.

Elderfield, J., **El fauvismo**, Alianza, Madrid, 1983.

### **Texto 2:**

'La elección de mis colores no descansa en teorías científicas; se basa en la observación, en el sentimiento, en la experiencia de mi sensibilidad. Existe una proporción necesaria de tonos que mientras no la he obtenido en todas las partes de mi cuadro, me induce constantemente a modificar la forma de la figura, a transformar la composición...'

Matisse, '**Notas de pintor**', La grande revue, 25 de diciembre de 1908.

## **PREGUNTAS:**

- 1.- Analiza y comenta la imagen 1.
- 2.- Características generales del fauvismo y aportación específica de Matisse.
- 3.- Explica el contexto artístico y social en el que se desarrolla este movimiento pictórico.