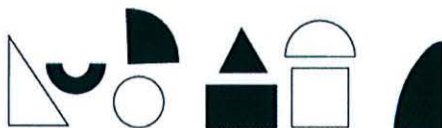


### Opción A

**1.- Realizar**, sobre trama cuadrangular (adjunta a este cuadernillo) dos pictogramas de animales para la reserva Natural del Parque de Monfragüe utilizando todas o algunas de las formas adjuntas. Pueden cambiarse de tamaño, orientación y color, pero no de forma.

Los pictogramas tienen que ir metidos en un cuadrado.

*El parque de Monfragüe acoge especies como la cigüeña Blanca o la negra, águilas, buitres, corzos, jabalís, garzas, patos etc. (máximo 5 puntos).*



- Bocetos y estudios previos
- Técnica seca: rotulador, lápiz-grafito, lápices de colores, etc.
- Memoria del ejercicio.

### 2.- Define o explica los siguientes conceptos:

1. Armonía de colores complementarios
2. Familia tipográfica –
3. Función del Cartel-
4. Funcionalismo –
5. Tres formatos de imágenes digitales:
6. Tono de un color.

### 3.- Completa: (máximo 2 puntos)

1. La mezcla sustractiva de los colores se corresponde con el modo de color denominado \_\_\_\_\_. Los tonos de este modo de color son los colores \_\_\_\_\_ (luz /pigmento).
2. La primera escuela de diseño fue----- (tacha las demás):  
Arts and Crafts - La Bauhaus - El Funcionalismo - El Art Decó.
3. Se llama *Packaging* al diseño de envases y tiene la función de proteger y hacer más atractivo el producto que contienen.
4. Relaciona cada color con su significado en la señalética:

Rojo	Advertencia
Azul	Informativo
Verde	Peligro
Amarillo	Obligación

## Opción B

**1.- Realizar**, sobre trama cuadrangular (adjunta a este cuadernillo), el diseño del *packaging* o envase para pimentón de la Vera.

*Se propone diseñar un nuevo packaging para una cooperativa dedicada al pimentón, con un diseño innovador. (máximo 5 puntos).*

- *El único texto que debe aparecer: PIMENTÓN DE LA VERA*
- *Bocetos y estudios previos*
- *Técnica seca: rotulador, lápiz-grafito, lápices de colores, etc.*
- *Memoria del ejercicio.*

**2.- Define o explica los siguientes conceptos:**

1. Identidad corporativa-
2. Colores complementarios
3. Pictograma-
4. Perspectiva –.
5. ¿Que significan las siglas **ppp** cuando se trata de imágenes?
6. Diseño editorial

**3.- Completa: (máximo 2 puntos)**

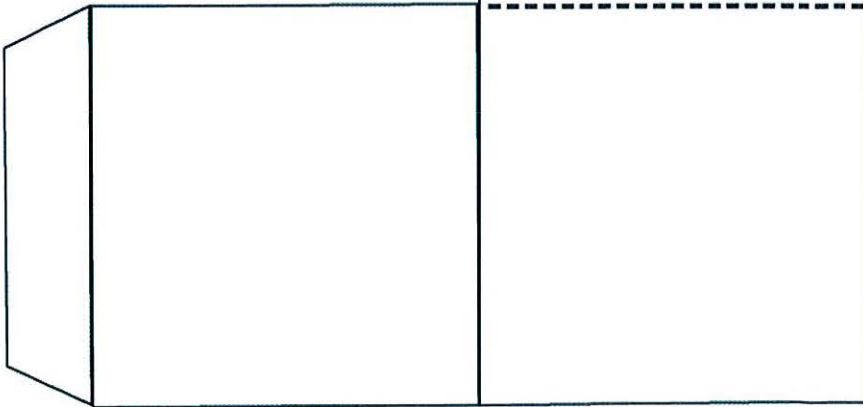
1. El Cartel surge en el siglo \_\_\_\_\_ con la finalidad de la necesidad de publicitar los espectáculos y los productos de la época. Los primeros cartelistas importantes de esta época fueron:  
\_\_\_\_\_
2. El área que incorporamos al documento o imagen para evitar posibles desajustes. En la imprenta se llama \_\_\_\_\_
3. El color negro se asocia con \_\_\_\_\_ muerte y la noche. Por eso tiene un significado de \_\_\_\_\_ y también \_\_\_\_\_ y \_\_\_\_\_
4. Tacha los nombres que no pertenezcan al ámbito del DISEÑO GRÁFICO:
  - a. Diseño editorial
  - b. Diseño de muebles
  - c. Diseño de interiores
  - d. Identidad corporativa
  - e. Diseño de carteles

Plantilla

del envase



TAPA sup

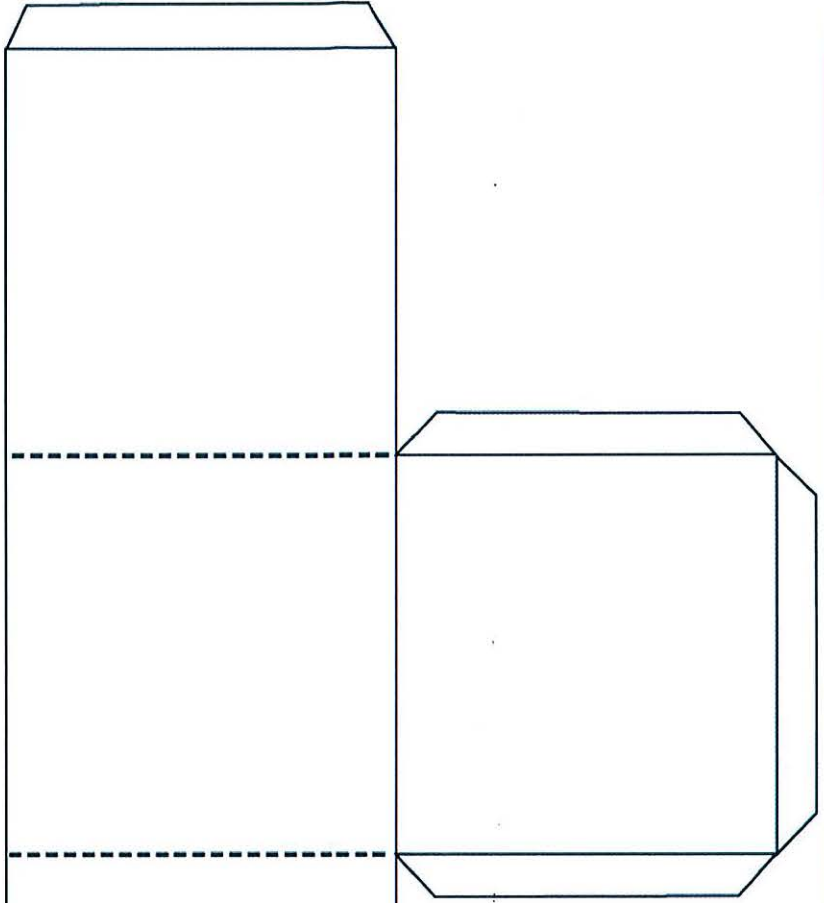


Latera Izqda.

Frontal

Lateral Dcho

Detrás



BASE