



Evaluación de Bachillerato para el Acceso a la Universidad de Extremadura

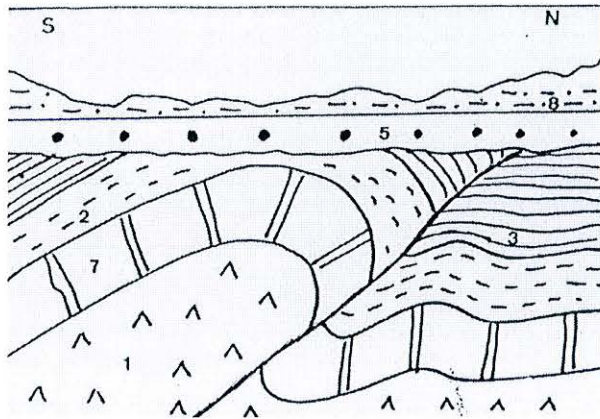
Curso 2016-2017

Asignatura: GEOLOGÍA

Tiempo máximo de la prueba: 1h.30 min.

OPCIÓN A

1. Define los principios fundamentales de la estratigrafía: Horizontalidad y superposición. **1 punto.**
2. Indicar la simetría mínima del sistema cristalino cúbico y sus parámetros cristalográficos. **1 punto.**
3. Concepto de magma. Tipos. **1 punto.**
4. ¿Qué ocurre en el límite convergente de placa cuando las dos cortezas son de tipo oceánico? Poner un ejemplo. **1 punto.**
5. Características de una falla inversa. **1 punto.**
6. Transporte eólico. Explicar brevemente los tipos de depósito más importantes. **1 punto.**
7. Escribe la reacción de la disolución de la caliza y explica la importancia que tiene en los procesos kársticos. **1 punto.**
8. Indicar las zonas de riesgo de inundación litoral en la Península Ibérica. **1 punto.**
9. Consecuencia de la sobreexplotación de acuíferos. **1 punto.**
10. Observando el siguiente corte geológico, describir cronológicamente los eventos que se observan, haciendo hincapié en el tipo de materiales, tipo de fallas, tipo de discordancias. **1 punto.**



Leyenda: 1-Arcillas y evaporitas; 2-margas; 3- arcillas; 5- gravas y arenas fluviales; 7-calizas con Ammonites; 8-arcillas y arenas continentales.

OPCIÓN B

1. Explica brevemente el método de datación absoluta mediante isótopos radiactivos. **1 punto.**
2. Inosilicatos. Grupos más importantes y fórmula general de cada grupo. **1 punto.**
3. Diagénesis. Qué es y qué procesos engloba. **1 punto.**
4. ¿Por qué se mueven las placas litosféricas? **1 punto.**
5. ¿Qué se entiende por un cabalgamiento? Poner un ejemplo. **1 punto.**
6. Hidrólisis. Qué es y qué procesos la hacen posible. **1 punto.**
7. Explica brevemente el ciclo hidrogeológico. **1 punto.**
8. En el cálculo de riesgo geológico, define cada uno de los factores. **1 punto.**
9. Hacer una clasificación de recursos minerales. **1 punto.**
10. Indicar los principales dominios geológicos de la Península Ibérica. **1 punto.**