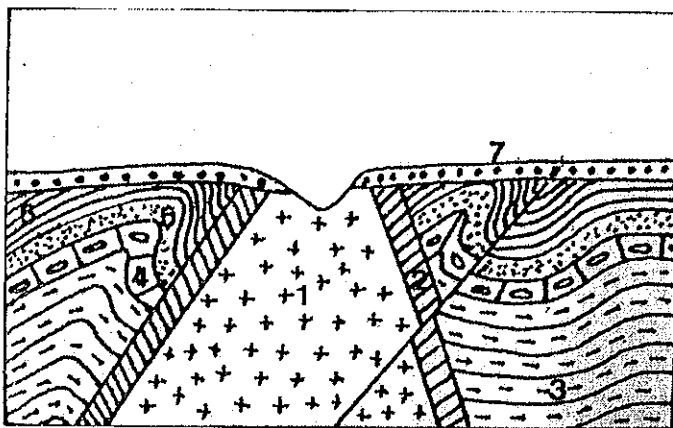


**OPCIÓN A**

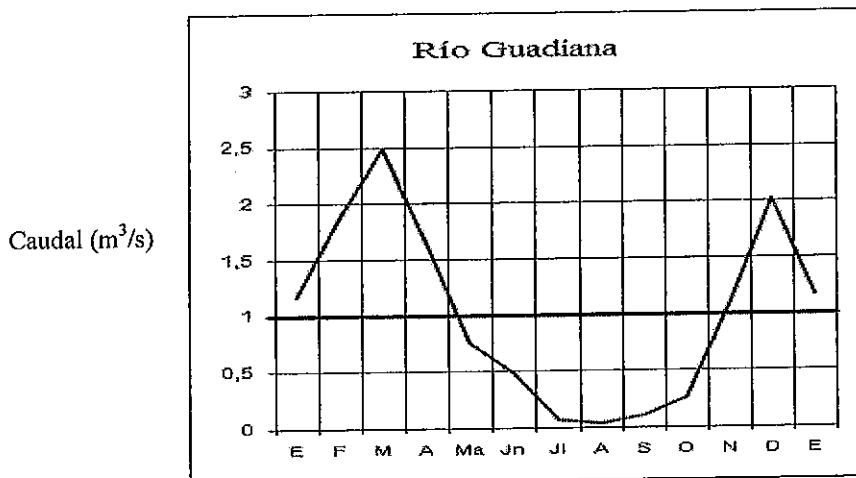
1. Concepto de fósil guía. Indica tres ejemplos de tres épocas geológicas diferentes. **1 punto.**
2. Pon un ejemplo de un mineral en cada una de las siguientes clases: Sulfuros; Óxidos e Hidróxidos; Carbonatos; Nesosilicatos; Tectosilicatos, . **1 punto.**
3. Concepto de paragénesis mineral y facies metamórfica. **1 punto.**
4. Explica la formación de un orógeno de colisión y pon dos ejemplos. **1 punto.)**
5. Definición de charnela. **1 punto.**
6. Desarrolla la reacción química de la disolución de la caliza y explica los factores que la favorecen. **1 punto.**
7. Describe 4 modalidades de transporte de los materiales erosionados. **1 punto.**
8. ¿Qué tipo de magma explica las enormes coladas de lava fluida que aparecen en la reciente erupción del volcán Kilauea (Hawaii)? ¿Con qué tipo de vulcanismo está relacionado respecto a la tectónica de placas? **1 punto.**
9. Definición y diferencias entre recurso y reserva. **1 punto.**
10. Observando el siguiente corte geológico, describir cronológicamente los eventos que se observan, haciendo hincapié en el tipo y ambiente de los materiales, tipo y edad de las fallas, tipo y edad de las discordancias... **1 punto.**



**Leyenda:** 1- granito; 2 - corneanas; 3 - margas con Ammonites; 4 – calizas arrecifales; 5– areniscas con huellas de dinosaurio; 6 – arcillas con nummulites; 7- gravas y arenas de terraza aluvial.

## OPCIÓN B

1. Indica si se trata de métodos de datación absoluta o relativa lo siguiente: Trayectorias de fisión en micas; Varvas glaciares; Dendrocronología; Datación radiactiva. **1 punto.**
2. Piroxenos: indicar clase mineral, subclase, composición química, dibujar su estructura y poner un ejemplo. **1 punto.**
3. Descripción de la textura porfídica, ayudándose de un dibujo. **1 punto.**
4. Concepto de falla transformante ¿En qué tipo de límite geológico aparece?. **1 punto.**
5. ¿Qué se entiende por un cabalgamiento? ¿Cuál es el proceso que lo forma?. **1 punto.**
6. ¿Qué son las rañas? Indica alguna zona de Extremadura donde tengan una relevancia geológica importante. **1 punto.**
7. Describe 4 formas de modelado exokárstico. **1 punto.**
8. A continuación se presenta la gráfica del caudal del río Guadiana a su paso por Villanueva de la Serena. Caudal medio anual:  $0.99 \text{ m}^3/\text{s}$ . La línea más gruesa señala el nivel crítico de la fase de crecida. Identifica en la gráfica la situación de mayor riesgo potencial y propón alguna medida que minimice sus efectos. **1 punto.**



9. Definir nivel freático y nivel piezométrico. **1 punto.**
10. Definir el concepto de Geositio. Cita dos geositios emblemáticos del geoparque Villuercas-Ibores-Jara. **1 punto.**