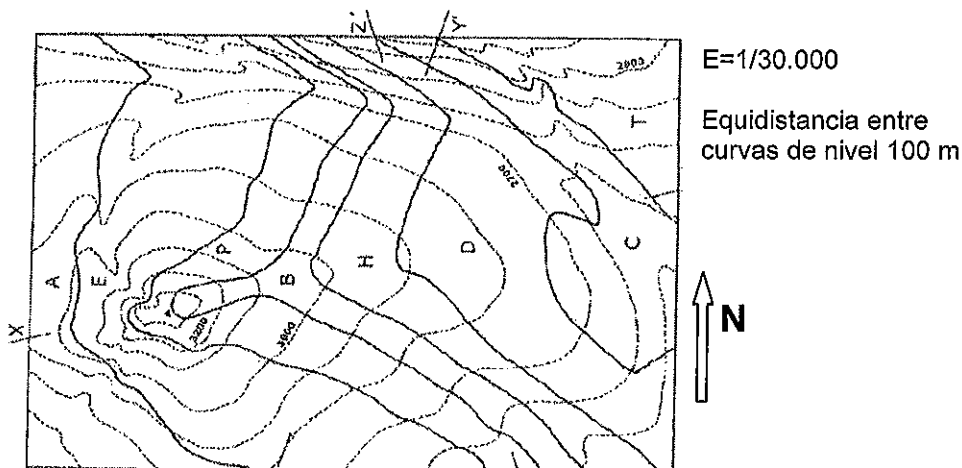


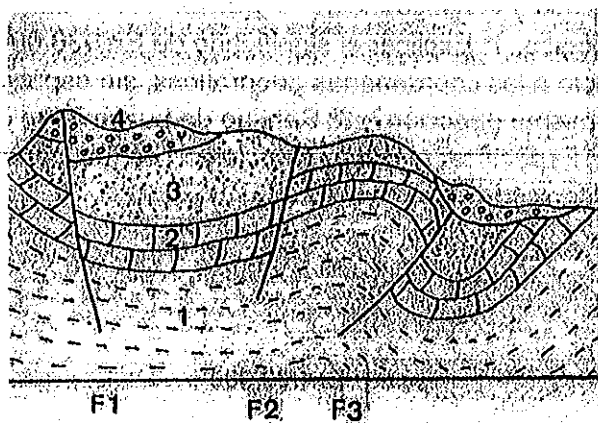
**OPCIÓN A**

1. La Tierra "bola de nieve": explicar el significado, sus características y época geológica. **1 punto.**
2. Indicar parámetros cristalográficos del sistema cristalino exagonal. **1 punto.**
3. Serie metamórfica "progrado" de las rocas derivadas de las arcillas. **1 punto.**
4. ¿Qué significa un borde convergente? Indicar los tipos de bordes convergentes. **1 punto.**
5. Explica los elementos de un pliegue. **1 punto.**
6. El río Guadiana tiene 3 niveles de terrazas aluviales. Explica el origen de estas terrazas. Indica los dos tipos de materiales que las suelen formar. Indica que información se puede obtener del análisis de las morfologías fluviales. **1 punto.**
7. Describe 2 formas diferentes de sedimentación en ambientes glaciares. **1 punto.**
8. Describe 4 precursores sísmicos. **1 punto.**
9. Intrusión salina: descripción del proceso y consecuencias. **1 punto.**
10. Observando el siguiente mapa geológico, 1º Explicar el significado de  $E=1/30.000$ . 2º Deducir Dirección de los estratos con respecto a las coordenadas geográficas, sin especificar el ángulo exacto en grados ¿tienen todos la misma dirección?; 3º Sentido de buzamiento de los estratos ¿tienen todos el mismo sentido?; 4º Especificar el orden cronológico de los estratos, de más antiguo a más moderno. **1 punto.**



## OPCIÓN B

1. Desarrolla el concepto de Geología de la forma más detallada posible. **1 punto.**
2. ¿Qué se entiende por luminiscencia? ¿Por qué se produce? Indicar 3 tipos de luminiscencia. **1 punto.**
3. En la diferenciación magmática, explicar la fase hidrotermal. **1 punto.**
4. Describe las etapas en la evolución de un borde divergente. **1 punto.**
5. Explica brevemente la relación entre tectónica de placas, clima y variaciones del nivel del mar. **1 punto.**
6. Explica cómo se origina un pavimento desértico. **1 punto.**
7. Los Barruecos (Malpartida de Cáceres) es un monumento Natural. Decir: 1º qué tipo de paisaje se trata, 2º en qué tipo de relieve litológico se encuadra, 3º tipo de roca madre, 4º variables que controlan la alteración de estas rocas. **1 punto.**
8. Describe el proceso de reptación de los suelos. **1 punto.**
9. ¿Qué se entiende por Skarn? Indicar los minerales asociados y menas más importantes. **1 punto.**
10. Explicar la historia geológica del siguiente corte geológico. **1 punto.**



1. Margas con Terabridulitas
2. Calizas con Ammonites
3. Areniscas con restos de Dinosaurios
4. Conglomerados con huesos de mamíferos