

Opción A

1. Desarrolle el siguiente tema: La escultura griega.
(Puntuación máxima: 4 puntos).
2. Comente la obra de arte de la Opción A, que se corresponde con la Lámina 1 (A).
(Puntuación máxima: 3 puntos).
3. Comente la obra de arte de la Opción A, que se corresponde con la Lámina 2 (A).
(Puntuación máxima: 3 puntos).

Opción B

1. Desarrolle el siguiente tema: La arquitectura de los siglos XIX y XX: Eiffel, Gaudí, Le Corbusier y Wright.
(Puntuación máxima: 4 puntos).
2. Comente la obra de arte de la Opción B, que se corresponde con la Lámina 1 (B).
(Puntuación máxima: 3 puntos).
3. Comente la obra de arte de la Opción B, que se corresponde con la Lámina 2 (B).
(Puntuación máxima: 3 puntos).

LÁMINAS
Opción A



Lámina 1 (A)

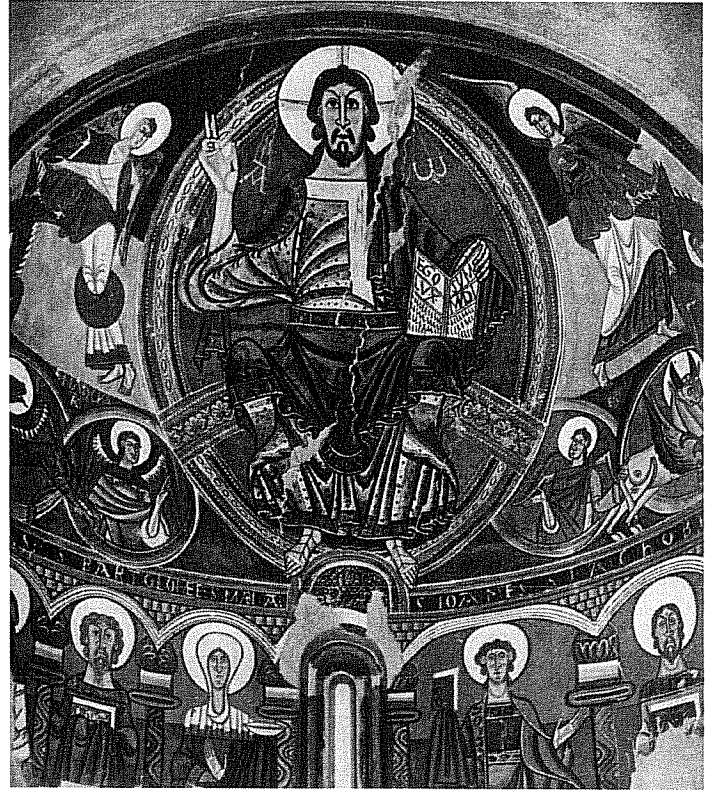


Lámina 2 (A)

Opción B

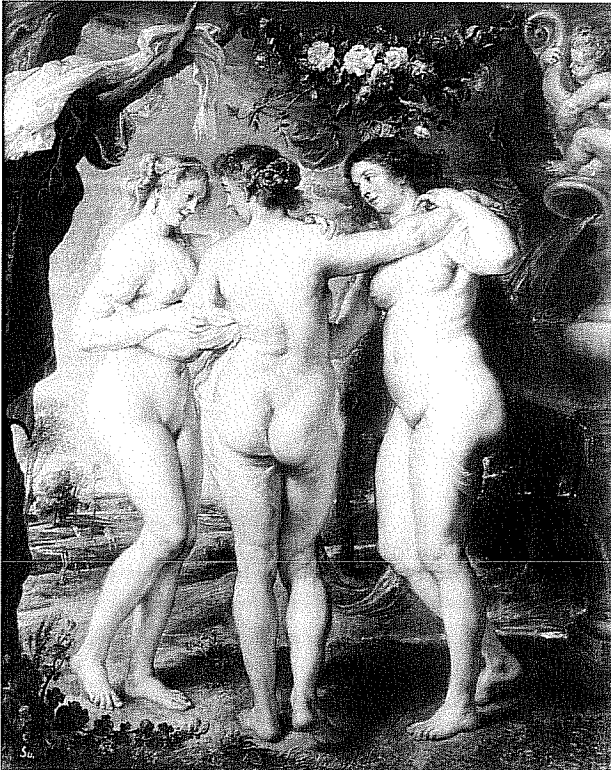


Lámina 1 (B)

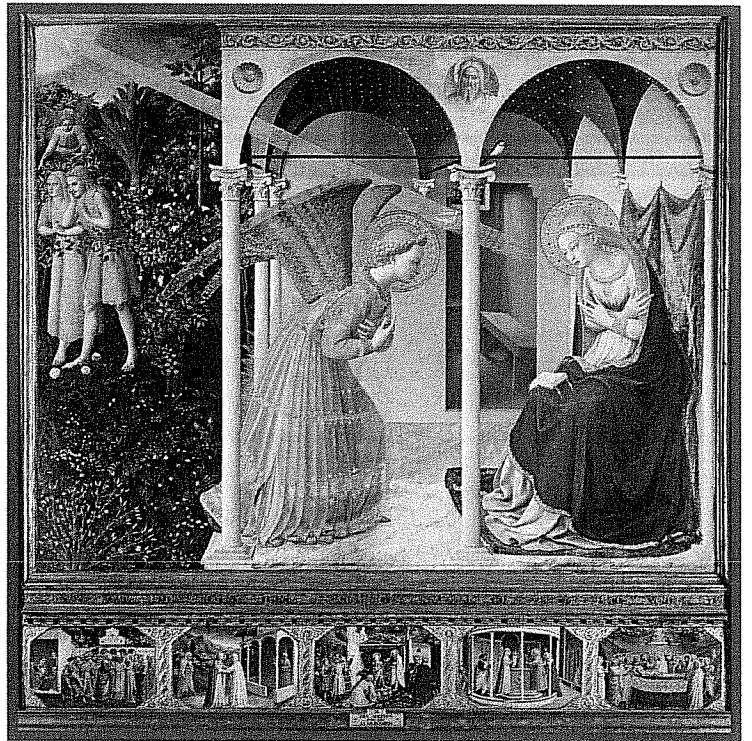


Lámina 2 (B)