

### **Opción A**

1. Desarrolle el siguiente tema: La arquitectura egipcia.  
(Puntuación máxima: 4 puntos).
2. Comente la obra de arte de la Opción A, que se corresponde con la Lámina 1 (A).  
(Puntuación máxima: 3 puntos).
3. Comente la obra de arte de la Opción A, que se corresponde con la Lámina 2 (A).  
(Puntuación máxima: 3 puntos).

### **Opción B**

1. Desarrolle el siguiente tema: La pintura del siglo XVII en Flandes, Holanda y España: Rubens, Rembrandt y Velázquez.  
(Puntuación máxima: 4 puntos).
2. Comente la obra de arte de la Opción B, que se corresponde con la Lámina 1 (B).  
(Puntuación máxima: 3 puntos).
3. Comente la obra de arte de la Opción B, que se corresponde con la Lámina 2 (B).  
(Puntuación máxima: 3 puntos).

## LÁMINAS

### Opción A

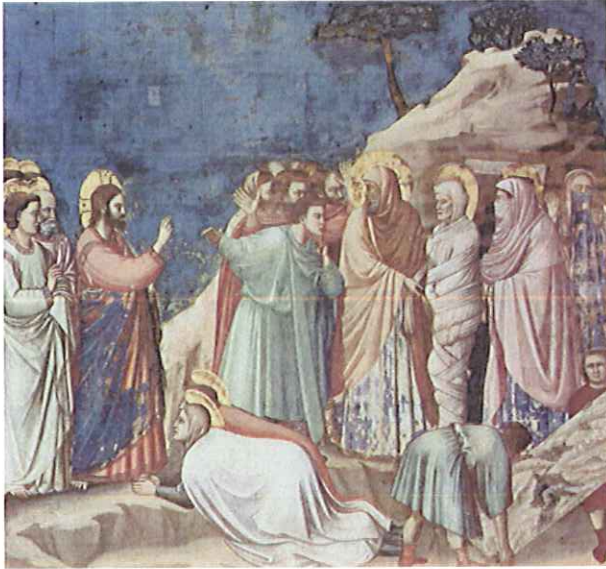


Lámina 1 (A)



Lámina 2 (A)

### Opción B

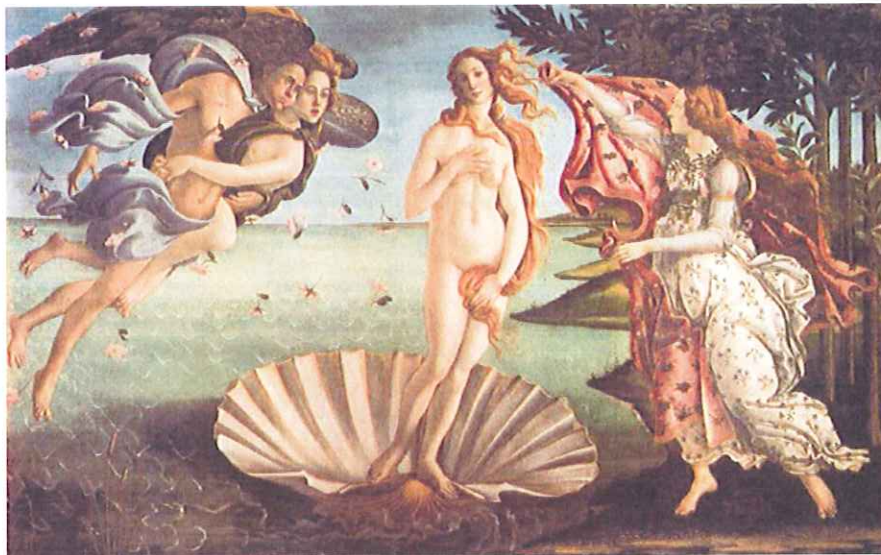


Lámina 1 (B)

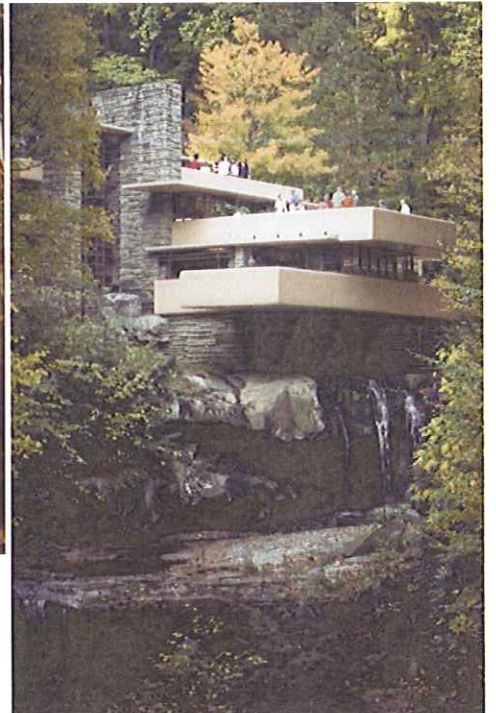


Lámina 2 (B)