



**Prueba de Evaluación de Bachillerato  
para el acceso a la Universidad de Extremadura  
Curso 2016-2017**

Asignatura: Historia del Arte

Tiempo máximo de la prueba: 1h.30 min.

**Opción A**

1. Desarrolle el siguiente tema: La escultura griega  
(Puntuación máxima: 4 puntos).
2. Comente la obra de arte de la Opción A, que se corresponde con la Lámina 1 (A).  
(Puntuación máxima: 2,5 puntos).
3. Comente la obra de arte de la Opción A, que se corresponde con la Lámina 2 (A).  
(Puntuación máxima: 2,5 puntos).
4. Señale el estilo y la autoría, si procede, de las siguientes obras:
  - 4.1. Catedral de León.
  - 4.2. La Piedad del Vaticano.  
(Puntuación máxima: 1 punto).

**Opción B**

1. Desarrolle el siguiente tema: La arquitectura de los siglos XIX y XX: Eiffel, Gaudí, Le Corbusier y Wright  
(Puntuación máxima: 4 puntos).
2. Comente la obra de arte de la Opción B, que se corresponde con la Lámina 1 (B).  
(Puntuación máxima: 2,5 puntos).
3. Comente la obra de arte de la Opción B, que se corresponde con la Lámina 2 (B).  
(Puntuación máxima: 2,5 puntos).
4. Señale el estilo y la autoría, si procede, de las siguientes obras:
  - 4.1. Guernica.
  - 4.2. La Balsa de la Medusa.  
(Puntuación máxima: 1 punto).



# LÁMINAS

## Opción A



Lámina 1 (A)

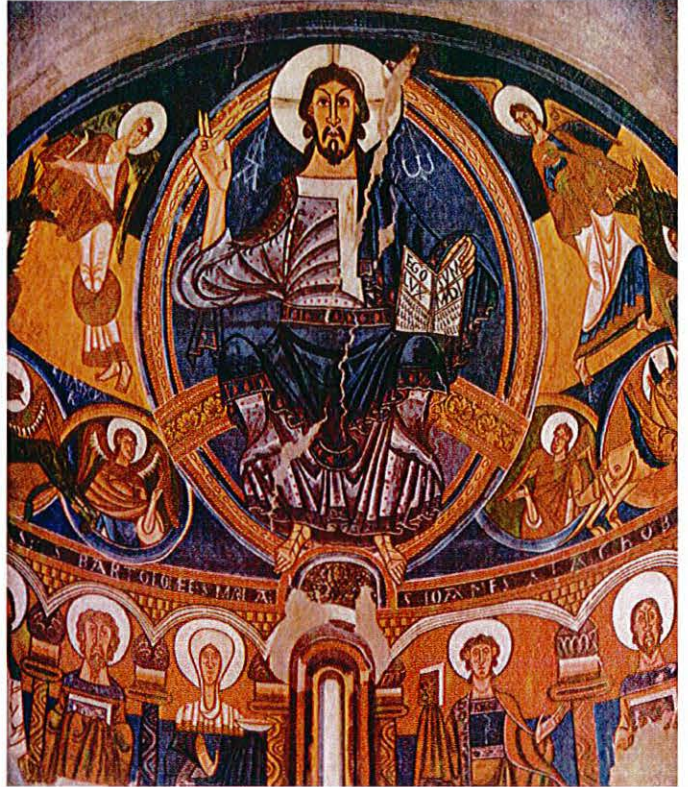


Lámina 2 (A)

## Opción B

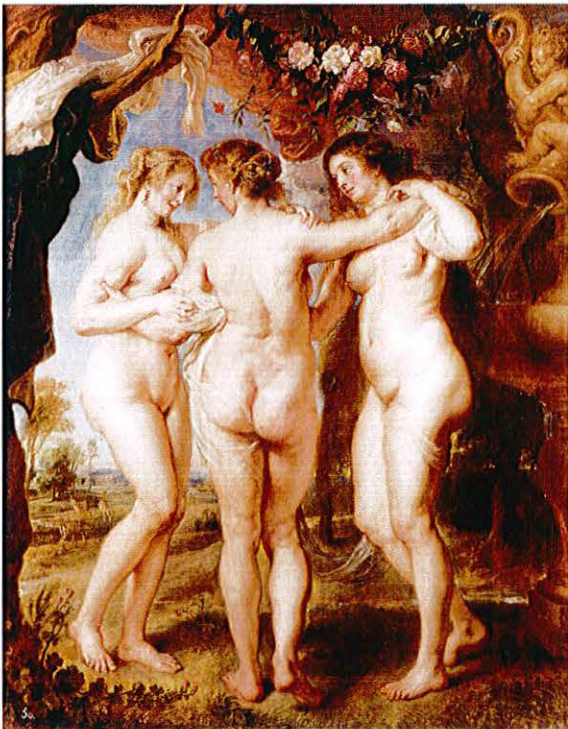


Lámina 1 (B)

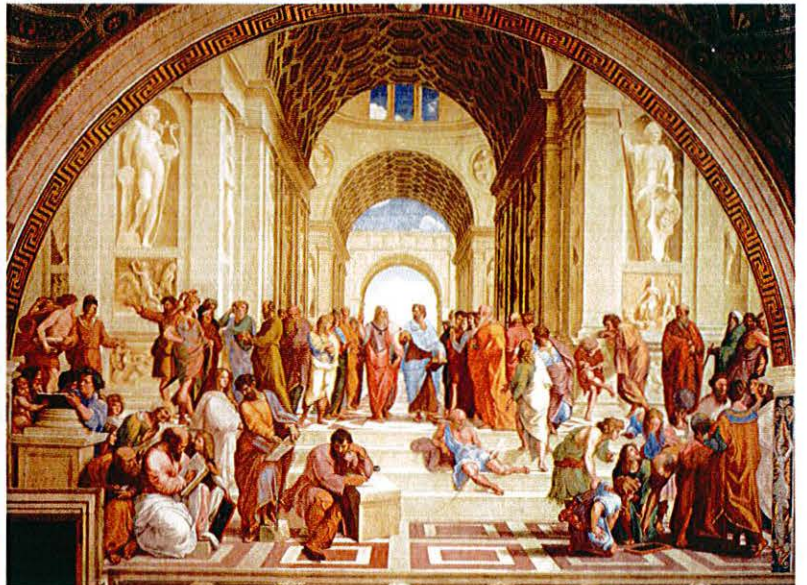


Lámina 2 (B)